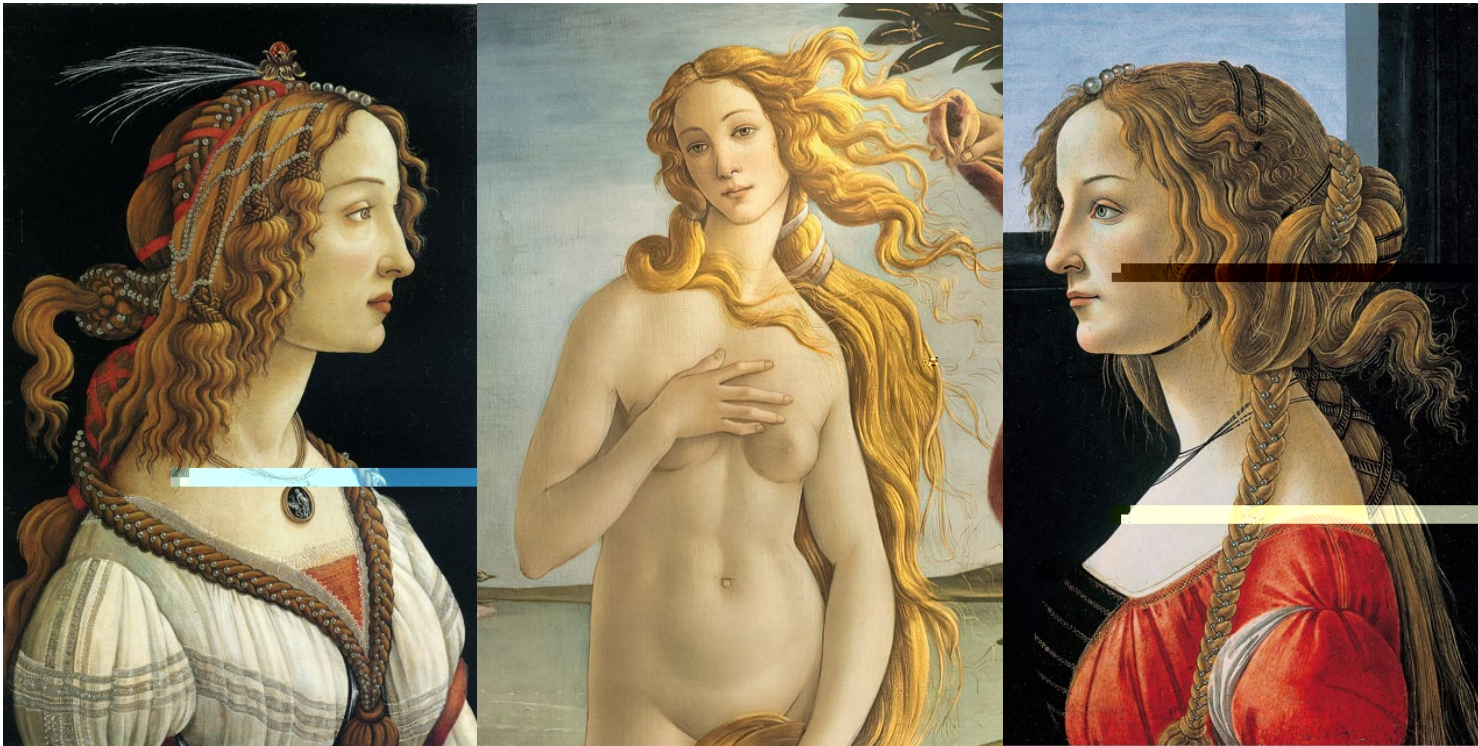


Simonetta — création 2021 Promenade Pop #1

Caterina Barone incarne et raconte la vie de Simonetta Vespucci, la muse de Sandro Botticelli, icône dont tout le monde connaît le visage mais pas l'histoire : le destin trop court d'une Vénus de chair et d'os.



Comédienne pluridisciplinaire d'origine italienne, Caterina Barone propose un récit très personnel de la vie de Simonetta, elle reconstitue les manques et nous fait voyager dans les tableaux de Botticelli comme on ouvre son album de famille. Ici l'intime se mêle à l'histoire de la Florence de la Renaissance. Marilyn Monroe des temps modernes, celle qui aurait voulu ne pas être qu'une muse et une image prend la parole et questionne les rapports entre la beauté, l'art et le pouvoir. Dans une proposition ludique et interactive, Caterina Barone nous fait voyager du français à l'italien par la langue, par la musique, accompagnée de son ukulele, avec des sonnets chantés et des clin d'œil aux incontournables de la pop italienne, et même par les saveurs, en nous faisant goûter des apports inattendus de la cuisine italienne...

Générique

De et avec : Caterina Barone

Musique originale : Mélie Fraisse

Collaboration artistique : Mylène Bonnet

Regards complices :

Gaëlle Hausermann, Aline César


Costume : Mina Ly / **Coiffe :** Johnny Lebigot

Production : Compagnie Asphalte

Âge : tout public à partir de 8 ans

Durée : 50 minutes

Une proposition tout terrain et modulable :

nous nous adaptons à différents espaces et formats. La proposition s'adapte aux contraintes et peut se jouer en extérieur (promenade déambulatoire ou version statique) ou en intérieur (salon, musée, médiathèque, école...). 



« Je suis née en 1453 à Portovenere.

Je suis morte le 26 avril 1476 à Firenze, à Florence.

A l'âge de 23 ans.

Voilà.

Comme ça c'est dit.

C'est clair.

Il n'y aura pas trop de suspens.

A présent j'ai donc 543 ans et la demeure dans laquelle mes parents habitaient à Gênes,

Palazzo Cattaneo, se trouve toujours dans le centre-ville, elle appartient toujours à ma famille.

Comme quoi quand on possède quelque chose en règle générale, on ne le lâche pas.

On le garde bien. Ça traverse les siècles. » (extrait du texte)



Les Promenades Pop

une collection de promenades théâtrales jouées, chantées, sonorisées qui associent récit et musique autour de portraits de femmes remarquables, du monde de l'art (Delphine Seyrig par avec Patachtouille, Aphra Behn par Aline César et le musicien Popimane - Dramane Dembele) ou du sport féminin, dans la perspective des Jeux Olympiques de 2024 : Gertrude Ederle, première femme à traverser la Manche à la nage, Billie Jean King, la championne de tennis américaine militante pour l'égalité, etc.

L'ambition de ces *Promenades Pop* est de créer des passerelles entre cultures savantes ou de niche et cultures populaires. Conçues comme du théâtre sonore *outdoor* et *in situ* ancré dans le paysage ou le site proposé, ces *Promenades Pop* sont des formes légères, itinérantes et modulables, qui s'adaptent à tout type de contexte.